

## MANOMETROS ESTÁNDAR DN 40, 50 Y 63

Página 1

### MANÓMETROS ESTÁNDAR DN 40, 50 Y 63

Utilizables con fluidos líquidos o gaseosos que no ataquen químicamente las aleaciones de cobre, no presenten una viscosidad elevada y no cristalicen.

Su aplicación preferente es en circuitos neumáticos e hidráulicos, compresores, filtros y reguladores de presión. Cumplen norma CE.

#### Características constructivas y funcionales

**Precisión:**

Ø40 Clase 2,5 según EN 837-1.

Ø50 y Ø63 Clase 1,6 según EN 837-1.

**Rangos:** -1..0 a 0..40 bar para DN 40 y DN 50, -1..0 a 0..400 bar para DN 63 ó cualquier otra unidad equivalente de presión ó vacío, rangos estándar según DIN 16 128.

**Temperatura ambiente:** -20...+60°C.

**Temperatura del fluido de proceso:** máx. +60° C.

**Error por Temperatura:**

Error adicional cuando la temperatura del elemento sensible se desvía de 20°C. +/- 0,3 % cada 10 °C de variación.

**Presión de trabajo:**

Máx. 75% del V.F.E.

**Sobrepresión temporal:** No aplicable.

**Racord de conexión a proceso:** En latón.

**Muelle tubular:**

De bronce fosforoso en "C" para escalas  $\geq 40$  bar en espiral para escalas  $> 40$  bar.

**Caja:** En plástico ABS.

**Visor:** En plástico transparente.

**Mecanismo:** En latón.

**Aguja indicadora:** en aluminio lacado negro.

**Otras opciones:**

Soldadura en aleación estaño-plata.

Visor de cristal.

Otros rangos de presión.



Esta publicación no pretende sentar las bases de un contrato y la empresa se reserva el derecho de modificar sin previo aviso el diseño y las especificaciones de los instrumentos, de acuerdo con su política de continuo desarrollo.

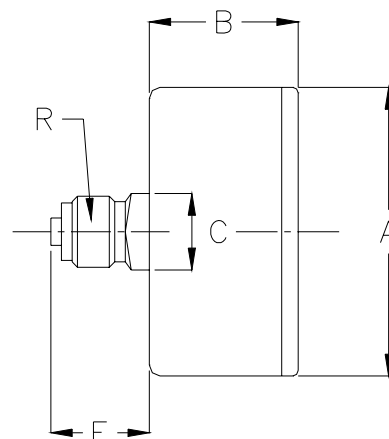
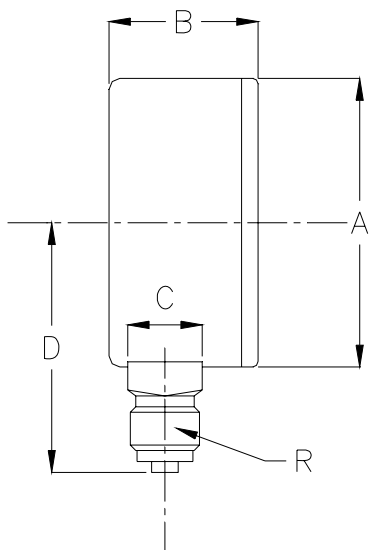
**MEI Manometría e Instrumentación, s.l.**

**Pol. Ind. "Gelidense" 3, nave 19 E-08790 Gelida Barcelona**

**Tf. +34 937 083 110 Fax. +34 937 083 109 [www.mei.es](http://www.mei.es) e-mail: [comercial@mei.es](mailto:comercial@mei.es)**



**DIMENSIONES**



TIPO RADIAL					
DN	A	B	C	D	R
40	42	25	11x11	27,5	1/8"
50	53	28	14x14	48	1/4"
63	63,5	28	14x14	51	1/4"

**DIMENSIONES  
(mm)**

TIPO DORSAL					
DN	A	B	C	E	R
40	42	25	11x11	14	1/8"
50	53	28	14x14	19	1/4"
63	63,5	28	14x14	19	1/4"

Esta publicación no pretende sentar las bases de un contrato y la empresa se reserva el derecho de modificar sin previo aviso el diseño y las especificaciones de los instrumentos, de acuerdo con su política de continuo desarrollo.