

MANOTERMÓMETROS ESTÁNDAR DN 80

Utilizables con fluidos líquidos o gaseosos que no ataquen químicamente las aleaciones de cobre, no presenten una viscosidad elevada y no cristalicen.

Su aplicación preferente es en circuitos neumáticos e hidráulicos, compresores, filtros y reguladores de presión. Cumplen norma CE.

Características constructivas y funcionales

Precisión: Clase 1,6 según EN 837-1 Y EN 13.190.

Rangos: 0..6 bar y 0...+ 120 °C.

Temperatura ambiente: -20...+60°C.

Temperatura del fluido de proceso: máx. +120°C.

Error por Temperatura:

Error adicional cuando la temperatura del elemento sensible se desvía de 20°C.

+/- 0,3 % cada 10 °C de variación.

Presión de trabajo: Máx. 75% del V.F.E.

Sobrepresión temporal: No aplicable

Racord de conexión a proceso: 1/2" BSP en latón.

Muelle tubular: De bronce fosforoso en "C" para escalas ≤ 40 bar.

Caja y Aro: En acero al carbono pintado en negro, aro cromado.

Visor: En cristal.

Mecanismo: En latón.

Aguja indicadora: En aluminio lacado negro.

Otras opciones:



Esta publicación no pretende sentar las bases de un contrato y la empresa se reserva el derecho de modificar sin previo aviso el diseño y las especificaciones de los instrumentos, de acuerdo con su política de continuo desarrollo.

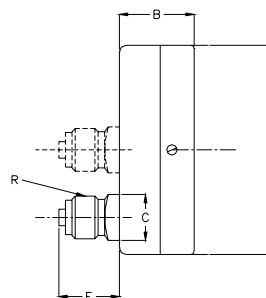
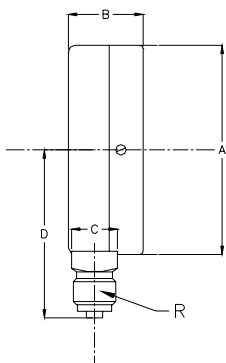
MEI Manometría e Instrumentación, s.l.

Pol. Ind. "Gelidense" 3, nave 19 E-08790 Gelida Barcelona

Tf. +34 937 083 110 Fax. +34 937 083 109 www.mei.es e-mail: comercial@mei.es



DIMENSIONES



TIPO RADIAL					
DN	A	B	C	D	R
80	81	36	22	98	1 / 2

**DIMENSIONES
(mm)**

Rosca centrada

TIPO DORSAL					
DN	A	B	C	E	R
80	81	34	22	57	1 / 2

Esta publicación no pretende sentar las bases de un contrato y la empresa se reserva el derecho de modificar sin previo aviso el diseño y las especificaciones de los instrumentos, de acuerdo con su política de continuo desarrollo.